

Kontakt os:

Pr. telefon eller e-mail:

59 53 55 60

klbbibliotek@kalundborg.dk

Eller mød os i en af vores afdelinger:

Kalundborg Bibliotek

Klostertorvet 2
4400 Kalundborg

Høng Bibliotek

Odinsvej 27
4270 Høng

Gørlev Bibliotek

Algade 35
4281 Gørlev

Ubby Bibliotek

Hovedgaden 19
4490 Jerslev

Svebølle Kvik Bibliotek

Svebølle Aktivitetscenter i Åvangen
Centervej 13
4470 Svebølle

Eskebjerg Bibliotek

Eskebjergvej 67
4593 Eskebjerg

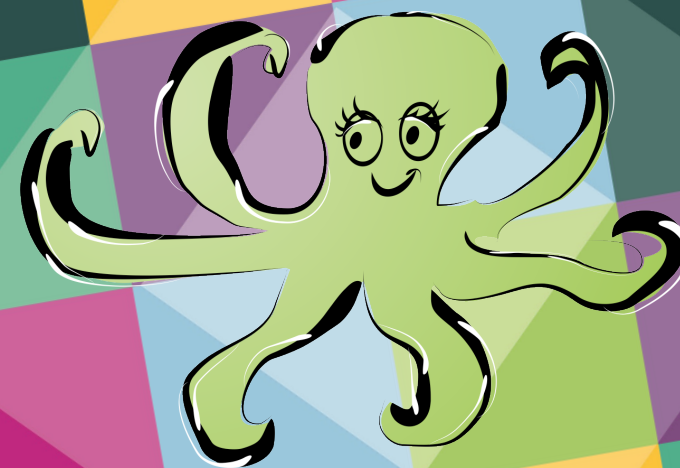
Sejerø Bibliotek

Mastrupvej 18
4592 Sejerø

e-mail: sejbibliotek@kalundborg.dk

Vi ses på biblioteket!

KALUNDBORG BIBLIOTEKER



LÅNERKORT SKOLER OG INSTITUTIONER

www.kalundborgbib.dk





Når du gerne vil låne materialer til brug i din institution eller på din skole

Arbejder du på en skole eller anden institution i Kalundborg Kommune, tilbyder Kalundborg Biblioteker et specielt institutionslånerkort.

Kortet kan bruges til alle materialer i forbindelse med emne- og projektarbejde. Der kan dog være materialer, der ikke må udlånes til institutioner (f.eks. nogle former for film).

For at få lavet kortet, kræver det, at din leder underskriver en blanket, som du afleverer personligt på et af kommunens biblioteker. Blanketten fås med denne folder eller kan printes fra bibliotekets hjemmeside.



Vilkår for institutionslånerkort:

Lånerkortet kan bruges på alle folkebiblioteker i Kalundborg Kommune.

Materialerne kan lånes op til 2 måneder.

Materialerne skal afleveres på et af kommunens folkebiblioteker.

Det er muligt at se, hvad du har lånt på dit kort via Kalundborg Bibliotekers hjemmeside. Her er det også muligt at forny materialer, hvis ikke andre står i kø til materialet.

Lederen bekræfter med sin underskrift, at institutionen hæfter for lånerkortet og derved for de lånte materialer.

Indmeldelsesblanketten findes også på bibliotekets hjemmeside.

Vil du høre mere, så kontakt leder Jette Mygind på jette.mygind@kalundborg.dk eller mobil 20546157



Indmeldelsesblanket

Skole- og institutionskort
Kalundborg Biblioteker

Skolens/Institutionens navn og adresse:

Medarbejderens navn: (som skal bruge kortet)

Medarbejderens mobilnummer og e-mail:

På institutionens vegne:

Dato _____

Ansvarlig leder

